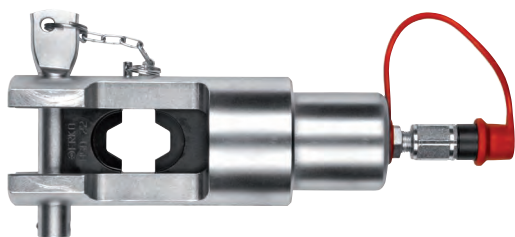


## GU 300 Hydraulická hlava



Použití pro:

- měděné konektory na elektrické vodiče (USD čelisti) od 6 ÷ 300 mm<sup>2</sup>
- hliníkové konektory na elektrické vodiče (USD čelisti) od 16 ÷ 300 mm<sup>2</sup>
- kruhové formy AL vodičů (UDF čelisti) od průřezu 16 ÷ 240 mm<sup>2</sup>
- rovné formy AL vodičů (UF čelisti) od průřezu 25 ÷ 120 mm<sup>2</sup>
- děrování děr u AL vodičů, které byly předtím rovně tvarované (UK čelisti)
- děrování děr u pásových ocelí (UK čelisti)

Navržena pro elektrické práce s vysokou intenzitou.

Kompatibilní s H 700 hydraulickou pumpou a AH500, AH 550 elektrickými hydraulickými zařízeními.

Lisovací čelisti – viz. příložená tabulka.

Délka: 280 mm; Hmotnost (bez čelistí): 3,9 kg; Síla: 112 kN.

## Lisovací čelisti pro hydraulickou hlavu GU 300

Typ čelistí	Typ konektoru	Popis	Způsob lisování
UDF		Pro kruhové formy AL vodičů od průřezu 16 ÷ 120 mm <sup>2</sup> .	
UR		Pro konečné formování AL vodičů bez použití konektoru. Rovné formy vodičů od 25 ÷ 120 mm <sup>2</sup> . Po rovném formování, díry by měli být děrování pomocí UK čelistí.	
UK		Pro konečné formování AL vodičů bez použití konektoru. Děrování děr (předtím rovného formátu), pomocí UR čelistí, vodiče, také děrované díry u pásových ocelí. <ul style="list-style-type: none"> <li>• průřez AL vodiče: 25 ÷ 230 mm<sup>2</sup></li> <li>• max. rozměry pásové oceli: 5x30 mm</li> <li>• standardní čelisti:                      UK 8,5 – Ø 8,5 mm                      UK 10,5 – Ø 10,5 mm                      UK 12,5 – Ø 12,5 mm</li> </ul> Čelisti různých rozměrů až do průměru Ø 12,5 mm na přání.	

Typ čelistí	Typ konektoru	Popis	Způsob lisování
USD		Pro hliníkové konektory, vodiče od průřezu 6 ÷ 300 mm <sup>2</sup> . Pro hliníkové konektory, vodiče od průřezu 16 ÷ 300 mm <sup>2</sup> .	

Typ čelistí	Číslo čelistí	Konektory - průřezy				
		Oka Cu trubková dle DIN	Oka Cu ostatní	Oka Al trubková dle DIN	Trubková oka tenkostěnná ARC, ALC	Trubková oka silnostěnná ARG, ALG, AFG
USD	6	10	6			
	7		10			
	8	16	16			
	9				16	
	10	25	25		25	
	12	35	35	16;25	35	16
	14	50	50	35	50	25
	16	70	70	50	70	35
	18	95	95	70	95	50
	19		120			
	20	120			120	70
	22	150	150	95; 120	150	95
	23		185		185	
	25	185	240	150		120
	28	240		185	240	150
	30		300			185
	32	300		240		
	34		300			240

■ Základní set čelistí USD – pro konektory vyrobené v souladu s DIN – 13 velikostí.  
Rozšířený set čelistí USD-K – 18 velikostí.

